



PRUEBAS DE ACCESO a los CICLOS FORMATIVOS DE GRADO SUPERIOR  
de ARTES PLÁSTICAS Y DISEÑO

PRUEBA ESPECÍFICA

Junio 2016

Convocatoria de 22 de marzo de 2016 (Resolución de 15 de marzo de 2016)

DATOS DEL ASPIRANTE			CALIFICACIÓN
Apellidos:			
Nombre:		DNI:	
Ciclo formativo al que quiere acceder			

EJERCICIO 1

Común a todos los ciclos formativos de grado superior



IMAGEN 1

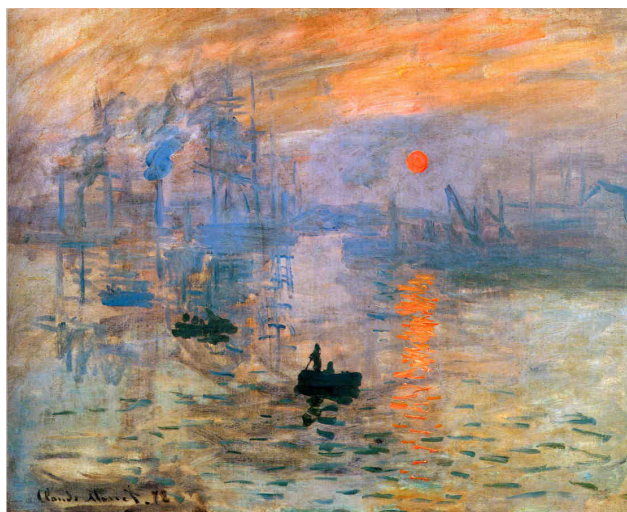


IMAGEN 2



IMAGEN 3

- Realizar un comentario HISTÓRICO-ARTÍSTICO de cada una de las tres imágenes aquí representadas. Indicar como mínimo:
  - (3 puntos máximo) Tipo de obra: Autor/es, materiales, técnicas. Época ó movimiento artístico al que pertenecen
  - (3 puntos máximo) Breve comentario sobre cada una de las obras
- Desarrollo por escrito de **uno** de los siguientes temas:
  - (4 puntos máximo) **EL FUTURISMO**: Características básicas, aplicaciones más emblemáticas en la pintura, escultura con ejemplo de alguna obra.
  - (4 puntos máximo) **EL NEOCLASICISMO**: Características básicas, representantes más emblemáticas de la pintura, temas, obras y autores, con ejemplo de alguna obra.

CRITERIOS DE CALIFICACIÓN

Cada ejercicio se valorará entre 0 y 10 puntos, siendo precisa para su superación una puntuación igual o superior a 5 en cada ejercicio.

Duración: 1 hora	• Se utilizará bolígrafo azul ó negro.
	• Se puede variar el orden a la hora de responder pero identificando claramente el número de la imagen y la pregunta.